



# **Przekształcenia samodzielnych publicznych zakładów opieki zdrowotnej dla których podmiotem tworzącym jest Województwo Śląskie w latach 2009-2012**



**Mariusz Kleszczewski**  
**Wicemarszałek Województwa Śląskiego**

**Warszawa, 8 maja 2012 rok**

**Województwo Śląskie jest podmiotem  
tworzącym dla 48 samodzielnych  
publicznych zakładów opieki  
zdrowotnej**

**Jest to największa liczba zakładów opieki  
zdrowotnej w Polsce, dla których samorząd  
województwa jest podmiotem tworzącym.**





**Województwo Śląskie realizuje proces  
przekształceń jednostek ochrony zdrowia.  
Podstawą prowadzonych działań jest przyjęty przez  
Zarząd Województwa Śląskiego dokument pn:**

**„KIERUNKI RESTRUKTURYZACJI  
samodzielnych publicznych zakładów  
opieki zdrowotnej, dla których organem  
założycielskim jest Województwo Śląskie  
na lata 2009 – 2013”**



# Cel strategiczny i cele szczegółowe „Kierunków...”

**Cel strategiczny** - poprawa stanu bezpieczeństwa zdrowotnego mieszkańców poprzez stworzenie systemu regionalnej ochrony zdrowia oraz zapewnienie ciągłej, kompleksowej i wysokiej jakości opieki zdrowotnej (usług medycznych) mieszkańcom regionu.

## **Cele szczegółowe:**

- Racionalne wykorzystanie posiadanego potencjału oraz dostosowanie oferowanych świadczeń do potrzeb rynku,
- Zwiększenie środków finansowych w regionalnym systemie ochrony zdrowia (ze szczególnym uwzględnieniem szpitalnictwa),
- Zwiększenie efektywności ekonomicznej jednostek opieki zdrowotnej,
- Reorganizacja i przekształcenie wybranych jednostek ochrony zdrowia w jednostki niepubliczne,
- Poprawa jakości usług medycznych,
- Zapewnienie właściwego poziomu dostępności do opieki zdrowotnej,
- Wzrost konkurencyjności zakładów opieki zdrowotnej.



# Potencjał jednostek organizacyjnych ochrony zdrowia, dla których podmiotem tworzącym jest Województwo Śląskie

## LECZNICTWO ZAMKNIĘTE:

### 10 największych szpitali:

1. WOJEWÓDZKI SZPITAL SPECJALISTYCZNY NR 5 IM. ŚW. BARBARY W SOSNOWCU
2. WOJEWÓDZKI SZPITAL SPECJALISTYCZNY NR 3 W RYBNIKU
3. WOJEWÓDZKI SZPITAL SPECJALISTYCZNY IM. NAJŚWIĘTSZEJ MARYI PANNY W CZĘSTOCHOWIE
4. SZPITAL WOJEWÓDZKI W BIELSKU – BIAŁEJ
5. WOJEWÓDZKI SZPITAL SPECJALISTYCZNY NR 4 W BYTOMIU
6. WOJEWÓDZKI SZPITAL SPECJALISTYCZNY NR 2 W JASTRZĘBIU ZDROJU
7. SZPITAL IM. ST. LESZCZYŃSKIEGO W KATOWICACH
8. WOJEWÓDZKI SZPITAL CHIRURGII URAZOWEJ IM. PROF. DR JANUSZA DAABA W PIEKARACH ŚLĄSKICH
9. SZPITAL SPECJALISTYCZNY NR 2 W BYTOMIU
10. WOJEWÓDZKI SZPITAL SPECJALISTYCZNY NR 1 IM. PROF. JÓZEFA GASIŃSKIEGO W TYCHACH (W TRAKCIE PRZEKSZTAŁCENIA)

### 7 pozostałych szpitali wielo i monospecjalistycznych:

1. SZPITAL SPECJALISTYCZNY W CHORZOWIE
2. SZPITAL SPECJALISTYCZNY W ZABRZU
3. OKRĘGOWY SZPITAL KOLEJOWY W KATOWICACH
4. CENTRUM LECZENIA OPARZEŃ W SIEMIANOWICACH ŚLĄSKICH
5. CENTRUM PEDIATRII IM. JANA PAWŁA II W SOSNOWCU
6. SZPITAL KOLEJOWY W WILKOWICACH - BYSTREJ
7. SZPITAL CHORÓB WEWNĘTRZNYCH „HUTNICZY” W CZĘSTOCHOWIE

### 5 jednostek pulmonologicznych:

1. SPECJALISTYCZNY ZESPÓŁ CHORÓB PŁUC I GRUŻLICY W BYSTREJ
2. SZPITAL CHORÓB PŁUC W ORZESZU
3. SZPITAL CHORÓB PŁUC IM. ŚW. JÓZEFA W PILCHOWICACH
4. SZPITAL CHORÓB PŁUC W SIEWIERZU
5. WOJEWÓDZKI SZPITAL CHORÓB PŁUC IM. DR A. PAWELCA W WODZISŁAWIU ŚLĄSKIM



## 5 jednostek leczenia psychiatrycznego:

1. CENTRUM PSYCHIATRII W KATOWICACH
2. WOJEWÓDZKI SZPITAL NEUROPSYCHIATRYCZNY IM. DR EMILA CYRANA W LUBLIŃCU
3. PAŃSTWOWY SZPITAL DLA NERWOWO I PSYCHICZNIE CHORYCH W RYBNIKU
4. SZPITAL PSYCHIATRYCZNY W TOSZKU
5. PSYCHIATRYCZNY ZAKŁAD OPIEKUŃCZO-LECZNICZY W MIĘDZYBRODZIU BIALSKIM

## 5 jednostek rehabilitacyjnych:

1. WOJEWÓDZKI OŚRODEK REUMATOLOGICZNO - REHABILITACYJNY W GOCZAŁKOWICACH ZDROJU
2. BESKIDZKI ZESPÓŁ LECZNICZO - REHABILITACYJNY SZPITAL OPIEKI DŁUGOTERMINOWEJ W JAWORZU
3. GÓRNOŚLĄSKIE CENTRUM REHABILITACJI „REPTY” IM. GEN. JERZEGO ZIĘTKA W TARNOWSKICH GÓRACH
4. ŚLĄSKI SZPITAL REUMATOLOGICZNO – REHABILITACYJNY W USTRONIU
5. ŚLĄSKIE CENTRUM REHABILITACJI W USTRONIU

## 1 jednostkę leczenia odwykowego:

WOJEWÓDZKI OŚRODEK LECZNICTWA ODWYKOWEGO I ZAKŁAD OPIEKUŃCZO- LECZNICZY W GORZYCACH

## 6 jednostek leczniczych dla dzieci:

1. WOJEWÓDZKIE CENTRUM PEDIATRII „KUBALONKA” W ISTEKNEJ
2. DZIECIĘCY OŚRODEK LECZNICZO - REHABILITACYJNY „BUCZE” W GÓRKACH WIELKICH
3. WOJEWÓDZKI SZPITAL REHABILITACYJNY DLA DZIECI W JASTRZĘBIU ZDROJU
4. OŚRODEK LECZNICZO – REHABILITACYJNY DLA DZIECI W KAMIEŃCU - ZBROSŁAWICACH
5. ŚLĄSKIE CENTRUM REHABILITACYJNO-UZDROWISKOWE IM. ADAMA Szebesty w Rabce-Zdroju
6. OŚRODEK TERAPII NERWIC DLA DZIECI I MŁODZIEŻY W ORZESZU

## LECZNICTWO OTWARTE:

### 2 jednostki pogotowia ratunkowego:

1. WOJEWÓDZKIE POGOTOWIE RATUNKOWE W KATOWICACH
2. REJONOWE POGOTOWIE RATUNKOWE W SOSNOWCU

### 3 jednostki poradni specjalistycznych:

1. ZESPÓŁ WOJEWÓDZKICH PRZYCHODNI SPECJALISTYCZNYCH W KATOWICACH
2. WOJEWÓDZKI ZAKŁAD OPIEKI ZDROWOTNEJ NAD MATKĄ, DZIECKIEM I MŁODZIEŻĄ W CZĘSTOCHOWIE
3. ZAKŁAD DIAGNOSTYKI OBRAZOWEJ W SOSNOWCU

### 3 jednostki obwodu leczenia kolejowego:

1. OBWÓD LECZNICTWA KOLEJOWEGO W GLIWICACH
2. OBWÓD LECZNICTWA KOLEJOWEGO W SOSNOWCU
3. OBWÓD LECZNICTWA KOLEJOWEGO W BIELSKU – BIAŁEJ

### inne jednostki:

1. WOJEWÓDZKI OŚRODEK MEDYCyny PRACY W KATOWICACH

**Samodzielne publiczne zakłady opieki zdrowotnej, dla których podmiotem tworzącym jest Województwo Śląskie podzielono w „Kierunkach restrukturyzacji...” na trzy grupy jednostek:**

- **STRATEGICZNE (27 jednostek)**
- **REGIONALNE (22 jednostki)**
- **LOKALNE (7 jednostek)**





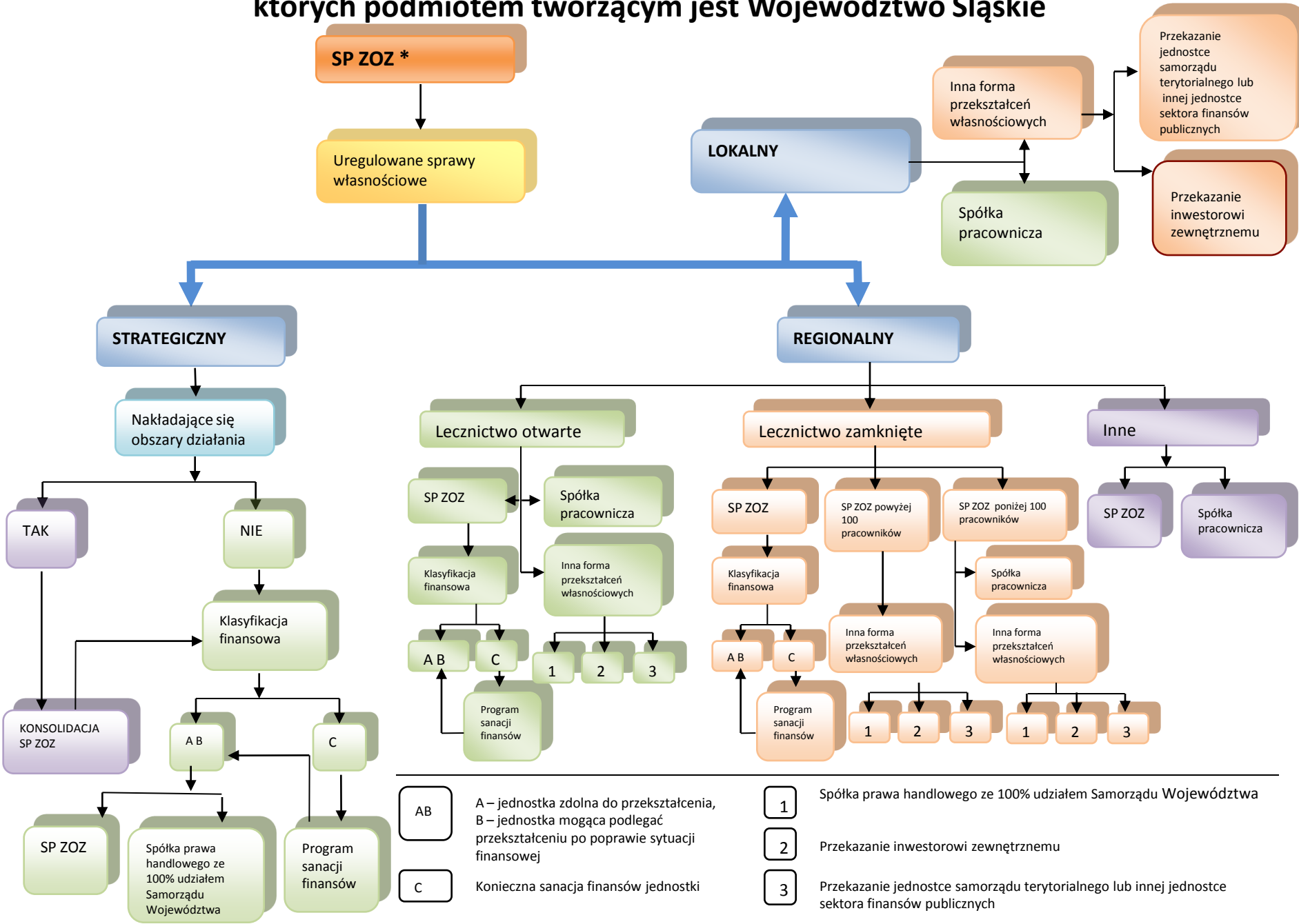
**Założenia dotyczące przekształceń  
samodzielnych publicznych zakładów opieki zdrowotnej,  
przyjęte przez Zarząd Województwa Śląskiego  
w „Kierunkach restrukturyzacji...”  
uwzględniają klasyfikację sytuacji finansowej jednostek,  
co spowodowane jest koniecznością przejęcia  
zobowiązań zadłużonych sp zoz,  
dla których organem założycielskim jest  
Województwo Śląskie**

Obecnie Województwo Śląskie  
jest podmiotem tworzącym dla **48 jednostek**,  
w tym:

- **25 jednostek strategicznych**
- **19 jednostek regionalnych**
- **4 jednostek lokalnych**

**czyli o 8 mniej niż jeszcze w 2009 roku**

# Kierunki restrukturyzacji samodzielnych publicznych zakładów opieki zdrowotnej, dla których podmiotem tworzącym jest Województwo Śląskie



**AB** A – jednostka zdolna do przekształcenia, B – jednostka mogąca podlegać przekształceniu po poprawie sytuacji finansowej  
**C** Konieczna sanacja finansów jednostki

**1** Spółka prawa handlowego ze 100% udziałem Samorządu Województwa  
**2** Przekazanie inwestorowi zewnętrznemu  
**3** Przekazanie jednostce samorządu terytorialnego lub innej jednostce sektora finansów publicznych

# ZAKOŃCZONE PROCESY PRZEKSZTAŁCENIOWE

## ➤ POŁĄCZENIE SP ZOZ:

1. WOJEWÓDZKIEGO SZPITALA ZESPOLONEGO W CZĘSTOCHOWIE Z WOJEWÓDZKIM SZPITALEM SPECJALISTYCZNYM IM. NAJŚWIĘTSZEJ MARYI PANNY W CZĘSTOCHOWIE;
2. WOJEWÓDZKIEGO ZESPOŁU OCHRONY ZDROWIA MATKI, DZIECKA I MŁODZIEŻY W KATOWICACH Z ZESPOŁEM WOJEWÓDZKICH PRZYCHODNI SPECJALISTYCZNYCH W KATOWICACH;
3. WOJEWÓDZKIEJ SPECJALISTYCZNEJ PRZYCHODNI STOMATOLOGICZNEJ W KATOWICACH Z ZESPOŁEM WOJEWÓDZKICH PRZYCHODNI SPECJALISTYCZNYCH W KATOWICACH;
4. SAMODZIELNEGO PUBLICZNEGO ZAKŁADU OPIEKI ZDROWOTNEJ WOJEWÓDZKICH ZAKŁADÓW ORTOPEDYCZNYCH W BYTOMIU I SZPITALA SPECJALISTYCZNEGO NR 2 W BYTOMIU.

## ➤ UTWORZENIE SPÓŁKI PRACOWNICZEJ W MIEJSCE LIKWIDOWANEGO SP ZOZ:

1. ZAKŁAD PULMONOLOGII W TARNOWSKICH GÓRACH
2. OBWÓD LECZNICTWA KOLEJOWEGO W TARNOWSKICH GÓRACH S.P. Z.O.Z.;
3. OŚRODEK TERAPII UZALEŻNIEŃ OD ALKOHOLU W PARZYMIECHACH;
4. OBWÓD LECZNICTWA KOLEJOWEGO W KATOWICACH S.P.Z.O.Z.

# TRWAJĄCE PROCESY PRZEKSZTAŁCENIOWE

## ➤ **UTWORZENIE SPÓŁKI PRACOWNICZEJ W MIEJSCE LIKWIDOWANEGO SP ZOZ:**

PSYCHIATRYCZNY ZAKŁAD OPIEKUŃCZO - LECZNICZNY W MIĘDZYBRODZIU BIALSKIM W LIKWIDACJI (**planowany termin zakończenia likwidacji - 30.09.2012 r.**).

## ➤ **PRZEKSZTAŁCENIE SP ZOZ POPRZEC LIKWIDACJĘ CZĘŚCI DZIAŁANOŚCI**

PRZEKSZTAŁCENIE WOJEWÓDZKIEGO SZPITALA SPECJALISTYCZNEGO NR 1 IM. PROF. JÓZEFA GASIŃSKIEGO W TYCHACH POPRZEC LIKWIDACJĘ KOMÓREK ORGNIZACYJNYCH ŚWIADCZĄCYCH USŁUGI ZDROWOTNE, W SZCZEGÓLNOŚCI Z ZAKRESU LECZNICTWA SZPITALNEGO I POZOSTAWIENIE W STRUKTURZE SP ZOZ KOMÓREK LECZNICTWA OTWARTEGO ORAZ ZMIANA JEGO NAZWY NA „*WOJEWÓDZKI ZAKŁAD OPIEKI ZDROWOTNEJ NR 1 IM. PROF. JÓZEFA GASIŃSKIEGO W TYCHACH*” .

## ➤ **NABYCIE SPÓŁKI PRAWA HANDLOWEGO ZE 100% UDZIAŁEM WOJEWÓDZTWA ŚLĄSKIEGO:**

„MEGREZ” SP. Z O.O. Z SIEDZIBĄ W KATOWICACH, KTÓRA PRZEJMIE ŚWIADCZENIE USŁUG ZDROWOTNYCH, W SZCZEGÓLNOŚCI W ZAKRESIE ŚWIADCZEŃ REALIZOWANYCH PRZEC ZLIKWIDOWANE KOMÓRKI ORGANIZACYJNE LECZNICTWA ZAMKNIĘTEGO WOJEWÓDZKIEGO SZPITALA SPECJALISTYCZNEGO NR 1 IM. PROF. JÓZEFA GASIŃSKIEGO W TYCHACH, PO ZAKOŃCZENIU PRZEC NIE PROWADZENIA DZIAŁALNOŚCI MEDYCZNEJ.

# PRZYGOTOWYWANE OBECNIE PROCESY PRZEKSZTAŁCENIOWE

## ➤ **UTWORZENIE PODMIOTU LECZNICZEGO W FORMIE SPÓŁKI PRAWA HANDLOWEGO ZE 100% UDZIAŁEM WOJEWÓDZTWA ŚLĄSKIEGO:**

UTWORZENIE PODMIOTU LECZNICZEGO W FORMIE JEDNOOSOBOWEJ SPÓŁKI WOJEWÓDZTWA ŚLĄSKIEGO POD FIRMĄ: **ŚLĄSKIE CENTRUM REHABILITACYJNO-UZDROWISKOWE IM. DR ADAMA SZEBESTY SPÓŁKA Z OGRANICZONĄ ODPOWIEDZIALNOŚCIĄ Z SIEDZIBĄ W RABCE-ZDROJU**, KTÓRA ŚWIADCZYĆ BĘDZIE USŁUGI ZDROWOTNE W ZAKRESIE PRZEJĘTYM OD ŚLĄSKIEGO CENTRUM REHABILITACYJNO-UZDROWISKOWEGO IM. DR ADAMA SZEBESTY W RABCE-ZDROJU, PO ZAKOŃCZENIU PRZEZ NIEGO DZIAŁALNOŚCI MEDYCZNEJ.

### **PLANOWANE DZIAŁANIA:**

- Planowane utworzenie podmiotu leczniczego w formie jednoosobowej spółki Województwa Śląskiego pod firmą: **Śląskie Centrum Rehabilitacyjno-Uzdrowiskowe im. dr Adama Szebesty spółka z ograniczoną odpowiedzialnością z siedzibą w Rabce-Zdroju**;
- Planowana likwidacja **Śląskiego Centrum Rehabilitacyjno-Uzdrowiskowego im. dr Adama Szebesty w Rabce-Zdroju**.

# PRZYGOTOWYWANE OBECNIE PROCESY PRZEKSZTAŁCENIOWE

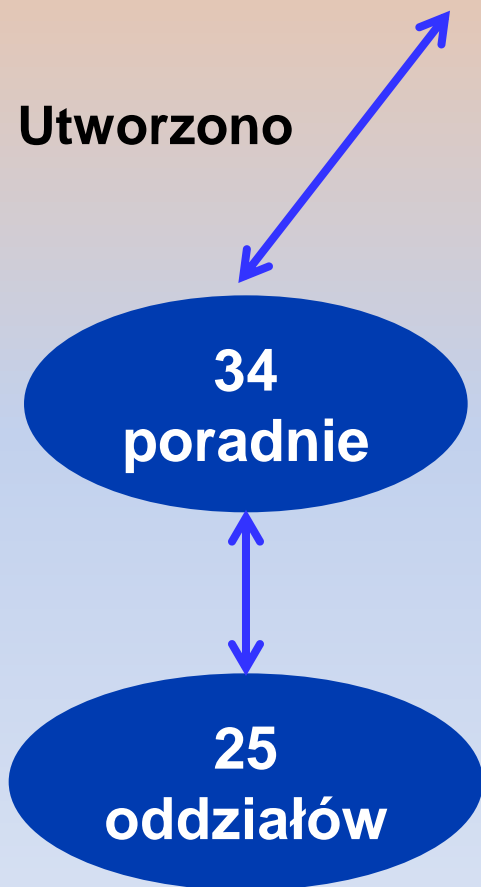
- **UTWORZENIE SPÓŁKI PRACOWNICZEJ W MIEJSCE  
LIKWIDOWANEGO SP ZOZ:  
OBWODU LECZNICTWA KOLEJOWEGO W SOSNOWCU**
- **ROZPISANIE PRZETARGU NA PRZEJĘCIE SP ZOZ  
PRZEZ INWESTORA ZEWNĘTRZNEGO:  
SZPITALA CHORÓB PŁUC W SIEWIERZU**



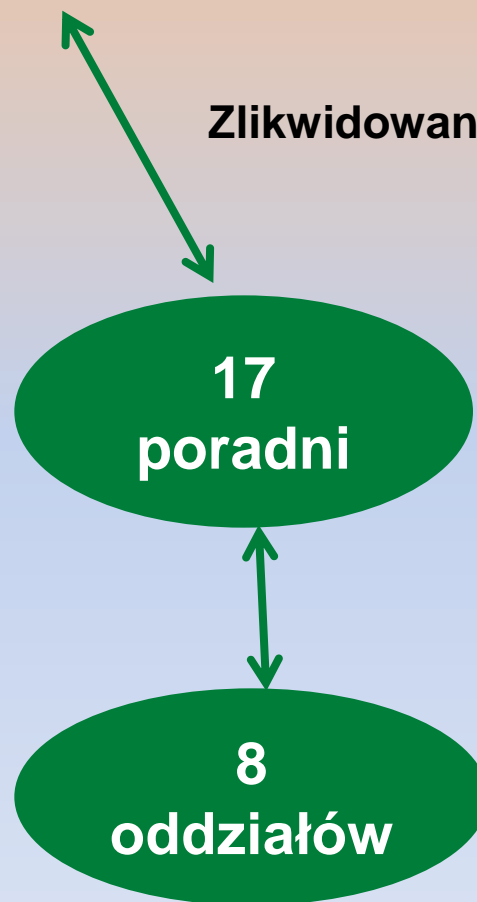
**Oddziały i poradnie utworzone oraz zlikwidowane w latach 2009 - 2011  
w samodzielnych publicznych zakładach opieki zdrowotnej,  
dla których Województwo Śląskie jest podmiotem tworzącym**



**Utworzono**



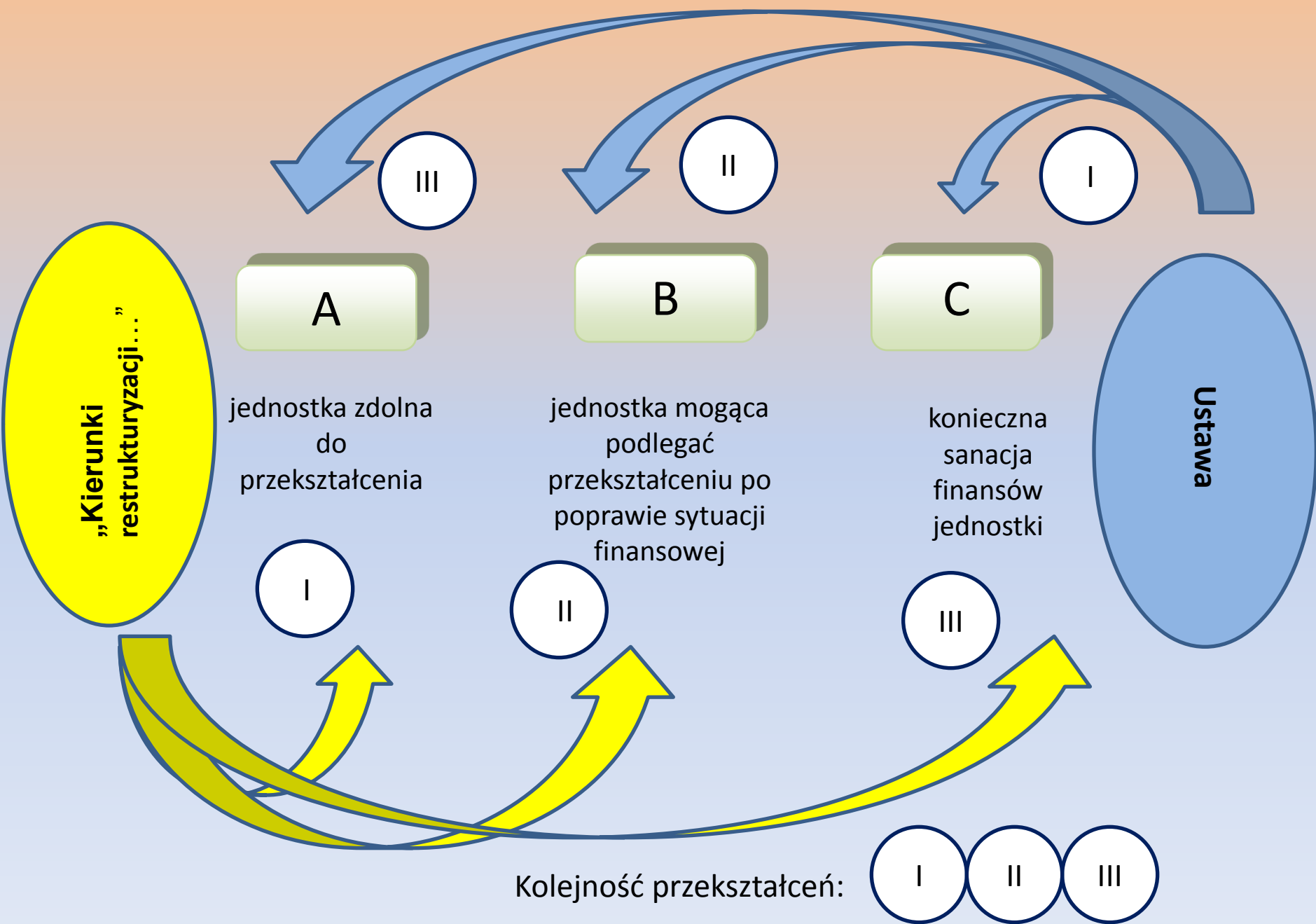
**Zlikwidowano**



# **ROK 2013 – PIERWSZE OBLIGATORYJNE PRZEKSZTAŁCENIA**

Obowiązek podmiotu tworzącego dotyczący zmiany formy organizacyjno – prawnej samodzielnego publicznego zakładu opieki zdrowotnej albo jego likwidacji, jeżeli ujemny wynik finansowy tego zakładu nie może być pokryty, powstaje po raz pierwszy po zatwierdzeniu sprawozdania finansowego za pierwszy rok obrotowy rozpoczęty po dniu wejścia w życie ustawy.

# Powiązanie ustawy o działalności leczniczej z „Kierunkami restrukturyzacji...”



## **„Kontraktacja 2012”**

**Wartość umów o świadczenie usług medycznych samodzielnych publicznych zakładów opieki zdrowotnej, dla których Województwo Śląskie jest podmiotem tworzącym, zawartych z Narodowym Funduszem Zdrowia**



# Kontrakty sp zoz ze Śląskim Oddziałem Wojewódzkim NFZ

w tys. zł

rodzaj świadczenia	wartość kontraktu 2011	wartość kontraktu 2012 z uwzględnieniem kontraktowania niektórych rodzajów świadczeń do 30 czerwca 2012	różnica	wartość kontraktu 2012 przeliczona na cały rok	różnica
<b>AMBULATORYJNA OPIEKA SPECJALSTYCZNA</b>	<b>101 166,11</b>	<b>105 140,65</b>	<b>3 974,55</b>	105 140,65	<b>3 974,55</b>
Poradnie AOS	73 444,33	78 233,42	-	78 233,42	-
Badania Kosztochłonne AOS	26 083,94	25 197,23	-	25 197,23	-
Kapitacja w Cukrzycy i HIV	1 637,84	1 710,00	-	1 710,00	-
<b>LECZENIE SZPITALNE</b>	<b>997 838,12</b>	<b>894 145,57</b>	<b>-103 692,54</b>	961 750,01	<b>-36 088,11</b>
Oddziały szpitalne	836 165,62	804 461,30	-	813 630,76	-
Programy lekowe	67 296,33	29 537,41	-	59 074,81	-
Chemioterapia	62 475,87	28 897,57	-	57 795,14	-
Radio i Brachyterapia	31 900,30	31 249,30	-	31 249,30	-
<b>OPIEKA PSYCHIATRYCZNA I LECZENIE UZALEŻNIEŃ</b>	<b>161 708,96</b>	<b>166 021,52</b>	<b>4 312,56</b>	<b>166 021,52</b>	<b>4 312,56</b>
<b>REHABILITACJA LECZNICZA</b>	<b>85 911,06</b>	<b>89 198,97</b>	<b>3 287,91</b>	<b>89 198,97</b>	<b>3 287,91</b>
<b>LECZENIE STOMATOLOGICZNE</b>	<b>2 206,94</b>	<b>2 276,55</b>	<b>69,61</b>	<b>2 276,55</b>	<b>69,61</b>
<b>LECZNICTWO UZDROWISKOWE</b>	<b>6 448,19</b>	<b>6 486,91</b>	<b>38,72</b>	<b>6 486,91</b>	<b>38,72</b>
<b>PROFILAKTYCZNE PROGRAMY LEKOWE</b>	<b>601,00</b>	<b>673,88</b>	<b>72,88</b>	<b>673,88</b>	<b>72,88</b>
<b>ŚWIADCZENIA ZDROWOTNE ODDRĘBNIIE KONTRAKTOWANE</b>	<b>42 523,61</b>	<b>44 623,83</b>	<b>2 100,22</b>	<b>44 623,83</b>	<b>2 100,22</b>
<b>ŚWIADCZENIA PIELEGNACYJNE I OPIEKUŃCZE</b>	<b>5 307,03</b>	<b>6 356,45</b>	<b>1 049,42</b>	<b>6 356,45</b>	<b>1 049,42</b>
<b>OPIEKA PALIATYWNA I HOSPICYJNA</b>	<b>2 481,30</b>	<b>3 088,97</b>	<b>607,67</b>	<b>3 088,97</b>	<b>607,67</b>
<b>PODSTAWOWA OPIEKA ZDROWOTNA</b>	<b>19 529,88</b>	<b>16 499,30</b>	<b>-3 030,58</b>	<b>16 499,30</b>	<b>-3 030,58</b>
<b>RATOWNICTWO MEDYCZNE</b>	<b>117 950,11</b>	<b>128 513,58</b>	<b>10 563,47</b>	<b>128 513,58</b>	<b>10 563,47</b>
<b>RAZEM</b>	<b>1 543 672,31</b>	<b>1 463 026,19</b>	<b>-80 646,11</b>	<b>1 530 630,62</b>	<b>-13 041,68</b>

## Kontrakt z Małopolskim Oddziałem Wojewódzkim NFZ

REHABILITACJA LECZNICZA	1 072,69	1 053,94	-18,75	1 053,94	-18,75
LECZNICTWO UZDROWISKOWE	5 854,26	5 980,37	126,11	5 980,37	126,11
<b>RAZEM</b>	<b>6 926,95</b>	<b>7 034,31</b>	<b>107,36</b>	<b>7 034,31</b>	<b>107,36</b>

**ŁĄCZNIE KONTRAKTY WSZYSTKICH NADZOROWANYCH SP ZOZ**

**1 550 599,26**

**1 470 060,50**

**1 537 557,57**

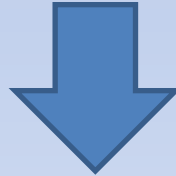


## STRATA NETTO PRZEWYŻSZAJĄCA KOSZTY AMORTYZACJI

**Art. 59 ust. 2 Ustawy z dnia 15 kwietnia 2011 r. o działalności leczniczej**

ujemny wynik finansowy sp zoz + amortyzacja =

= **wartość ujemna**



**decyzja podmiotu tworzącego**

Na koniec 2011 roku, 19 sp zoz wykazało wartość ujemną, wynikającą z uwzględnienia powyższej zależności.

Obliczona w ten sposób wartość ujemna stanowi kwotę

**66 mln zł**



**SZACOWANA (MINIMALNA) KWOTA ZOBOWIĄZAŃ SP ZOZ  
DO PRZEJĘCIA PRZEZ WOJEWÓDZTWO ŚLĄSKIE  
W PRZYPADKU PRZEKSZTAŁCENIA W SPÓŁKĘ KAPITAŁOWĄ  
Art. 70 - 72 Ustawy z dnia 15 kwietnia 2011 r. o działalności leczniczej**

**Przed sporządzeniem aktu przekształcenia, podmiot tworzący, na podstawie sprawozdania finansowego za ostatni rok obrotowy, ustala wskaźnik zadłużenia** samodzielnego publicznego zakładu opieki zdrowotnej.

**Wskaźnik zadłużenia ustala się jako relację:**

**(zobowiązania długoterminowe + zobowiązania krótkoterminowe) - inwestycje krótkoterminowe**  
**suma przychodów SP ZOZ**

**Jeżeli wartość wskaźnika zadłużenia wynosi:**

- 1) powyżej 0,5** – w dniu poprzedzającym dzień przekształcenia **podmiot tworzący przejmuje** zobowiązania samodzielnego publicznego zakładu opieki zdrowotnej **o takiej wartości**, aby **wskaźnik zadłużenia** ustalany na dzień przekształcenia dla spółki powstałej z przekształcenia samodzielnego publicznego zakładu opieki zdrowotnej **wyniósł nie więcej niż 0,5**;
- 2) 0,5 lub mniej** – w dniu poprzedzającym dzień przekształcenia podmiot tworzący **może przejąć** zobowiązania samodzielnego publicznego zakładu opieki zdrowotnej.

Przejęciu w pierwszej kolejności podlegają zobowiązania wymagalne najdawniej obejmujące kwotę główną wraz z odsetkami.





**Ile musielibyśmy wydać w 2012 roku na pokrycie zobowiązań?**



# SZACOWANA (MINIMALNA) KWOTA ZOBOWIĄZAŃ SP ZOZ DO PRZEJĘCIA PRZEZ WOJEWÓDZTWO ŚLĄSKIE W PRZYPADKU PRZEKSZTAŁCENIA W SPÓŁKĘ KAPITAŁOWĄ (w tys. zł)

Nazwa sp zoz	Wartość zobowiązań długo i krótkoterminowych (2011 r.)	Inwestycje krótkoterminowe (2011 r.)	Przychody (2011 r.)	Zobowiązania wymagalne (2011 r.)	Wartość wskaźnika zadłużenia	Szacowana minimalna kwota zobowiązań sp zoz do przejęcia przez podmiot tworzący
Wojewódzki Szpital Specjalistyczny im. NMP w Częstochowie	93 369,48	593,20	183 338,63	48 631,36	0,51	933,69
Wojewódzki Szpital Specjalistyczny Nr 4 w Bytomiu	65 692,36	2 808,72	104 956,73	35 780,13	0,60	6 569,24
Wojewódzki Szpital Specjalistyczny Nr 1 w Tychach	47 502,35	934,94	69 384,24	27 473,96	0,67	8 075,40
Okręgowy Szpital Kolejowy w Katowicach	14 255,12	57,58	22 899,44	7 139,53	0,62	1 710,61
Wojewódzki Ośrodek Reumatologiczno-Rehabilitacyjny w Goczałkowicach Zdroju	10 356,39	1 009,34	18 111,65	2 448,24	0,52	207,13
Śląskie Centrum Rehabilitacyjno-Uzdrowiskowe w Rabce Zdroju	5 073,81	297,74	8 750,92	2 245,26	0,55	253,69
Obwód Lecznictwa Kolejowego w Bielsku - Białej	3 405,19	0,97	3 400,40	990,19	1,00	1 702,59
	<b>239 654,70</b>	<b>5 702,50</b>	<b>410 842,02</b>	<b>124 708,66</b>	<b>0,64</b>	<b>19 452,35</b>



# DOTACJA CELOWA Z BUDŻETU PAŃSTWA PO WPISANIU SPÓŁKI POWSTAŁEJ Z PRZEKSZTAŁCENIA SP ZOZ DO REJESTRU PRZEDSIĘBIORCÓW

Podmiot tworzący, który przekształcił samodzielny publiczny zakład opieki zdrowotnej w spółkę kapitałową do dnia 31.12.2013 r., może ubiegać się o **dotację celową z budżetu państwa** w wysokości sumy:

Warunki otrzymania dotacji	Wysokość dotacji
Umorzonych wierzytelności cywilno-prawnych lub odsetek od nich <b>lub</b>	trudna do oszacowania
Istniejących w dniu przekształcenia przejętych przez podmiot tworzący zobowiązań cywilnoprawnych z tytułu kredytów bankowych (Ustawa o pomocy publicznej i restrukturyzacji publicznych zakładów opieki zdrowotnej) <b>lub</b>	-
Podatku od towarów i usług od wniesionego do tej spółki aportu <b>lub</b>	trudna do oszacowania
Istniejącego w dniu przekształcenia zobowiązania z tytułu pożyczki udzielonej przez podmiot tworzący <b>lub</b>	19 706 120,71 zł
Poniesienie kosztów wyceny nieruchomości	200 000,00 zł



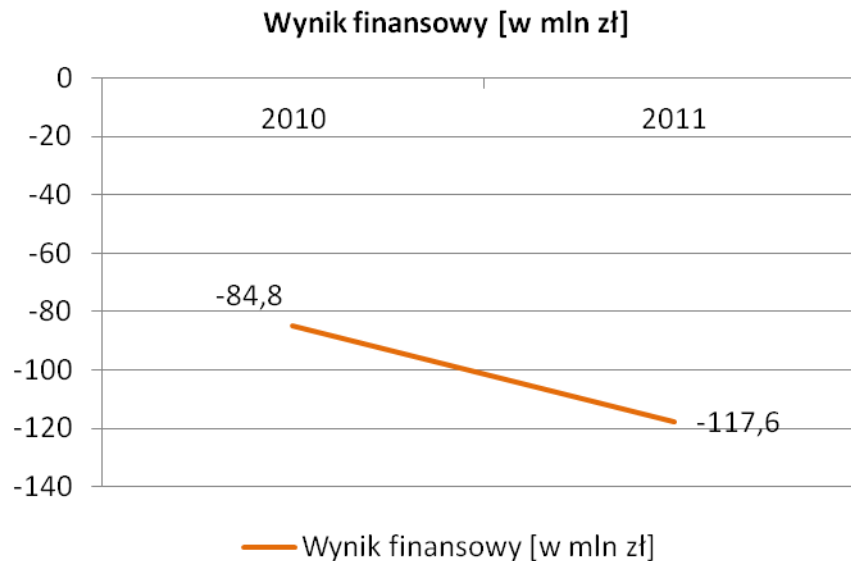
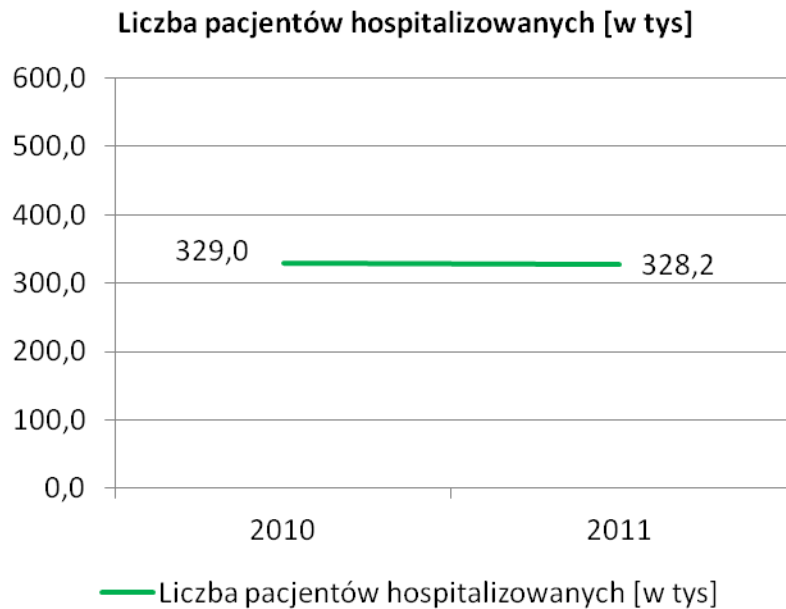
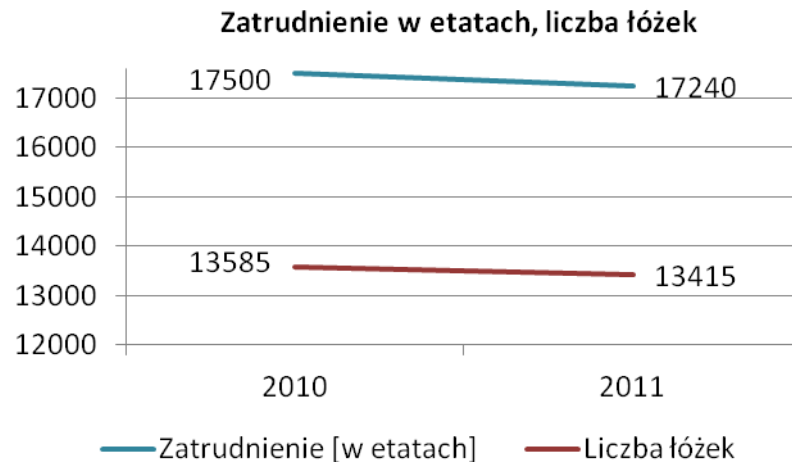
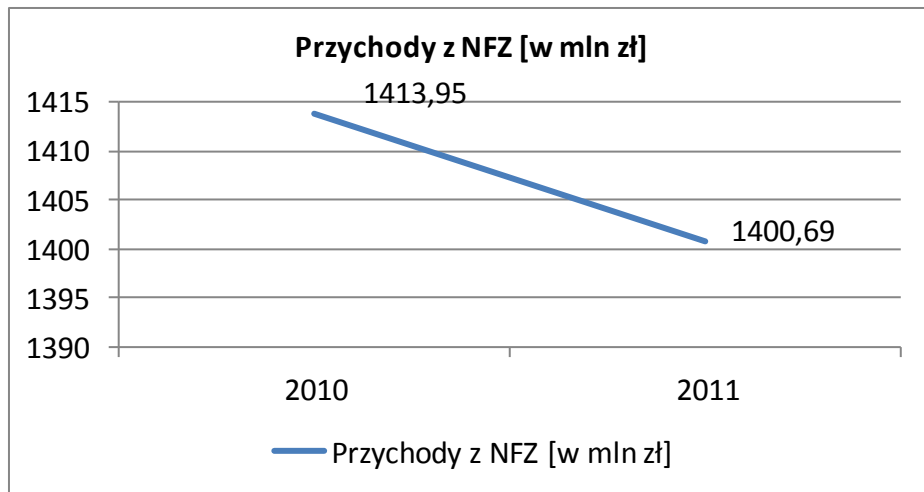
**POMOC PUBLICZNA Z BUDŻETU WOJEWÓDZTWA ŚLĄSKIEGO –  
dotacje na inwestycje i zakupy inwestycyjne oraz pożyczki dla sp zoz-ów,  
dla których Województwo Śląskie jest podmiotem tworzącym, w latach 2005-2011**

*w tys. zł*

	2005	2006	2007	2008	2009	2010	2011
Dotacje	84 314,0	45 334,0	37 362,8	97 926,7	88 408,0	56 982,8	54 760,5
Pożyczki na spłatę zobowiązań i zadania inwestycyjne	28 346,0	22 188,0	0,0	37 100,0	17 773,0	12 428,0	2 654,8
Pożyczki na spłatę pożyczki restrukturyzacyjnej	0,0	14 665,0	0,0	0,0	227,0	0,0	0,0
Pożyczki na dokończenie procesu restrukturyzacji	0,0	0,0	13 928,0	0,0	0,0	0,0	0,0
<b>RAZEM</b>	<b>112 660,0</b>	<b>82 187,0</b>	<b>51 290,8</b>	<b>135 026,7</b>	<b>106 408,0</b>	<b>69 410,8</b>	<b>57 415,3</b>
Umorzenia części udzielonych pożyczek wraz z odsetkami	5 213,8	1 999,5	4 251,2	27 741,70	7 553,1	37 184,1	2 957,7

**701,3 mln**

# Wybrane dane w lecznictwie zamkniętym w latach 2010 - 2011



# **Cele sp zoz na 2012 rok**

- 1. Racjonalizacja kosztów;**
- 2. Zwiększenie przychodów;**
- 3. Optymalizacja zasobów;**
- 4. Redukcja zadłużenia;**
- 5. Osiągnięcie nadwyżki finansowej;**
- 6. Bilansowanie się przychodów i kosztów.**

# Dziękuję za uwagę



[m.kleszczewski@slaskie.pl](mailto:m.kleszczewski@slaskie.pl)